

Pied-à-terre 2P 46 m²

Très lumineux, vue bien dégagée
ensoleillé Ouest

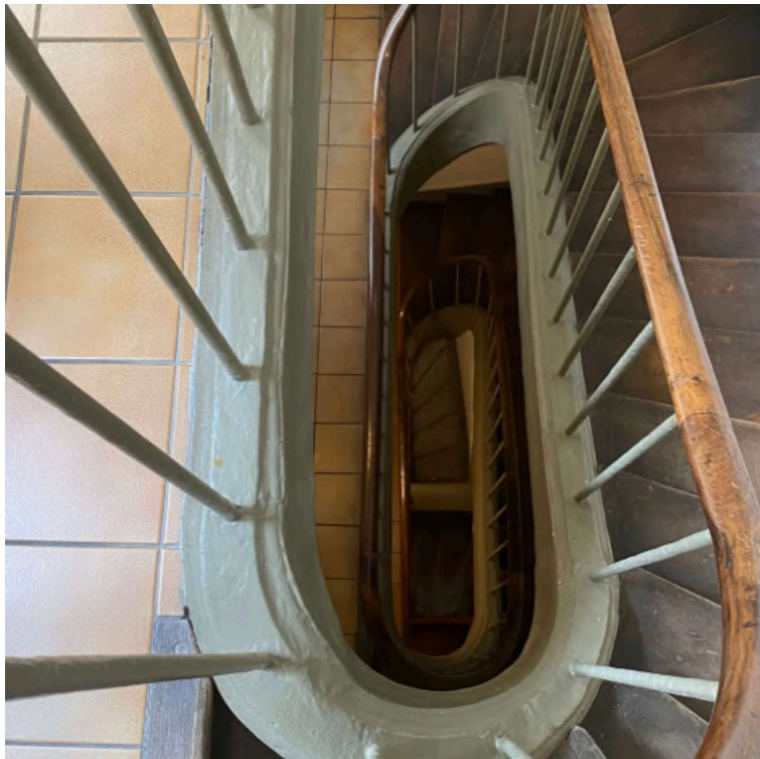
Dans un charmant immeuble ancien
à deux pas de Notre-Dame

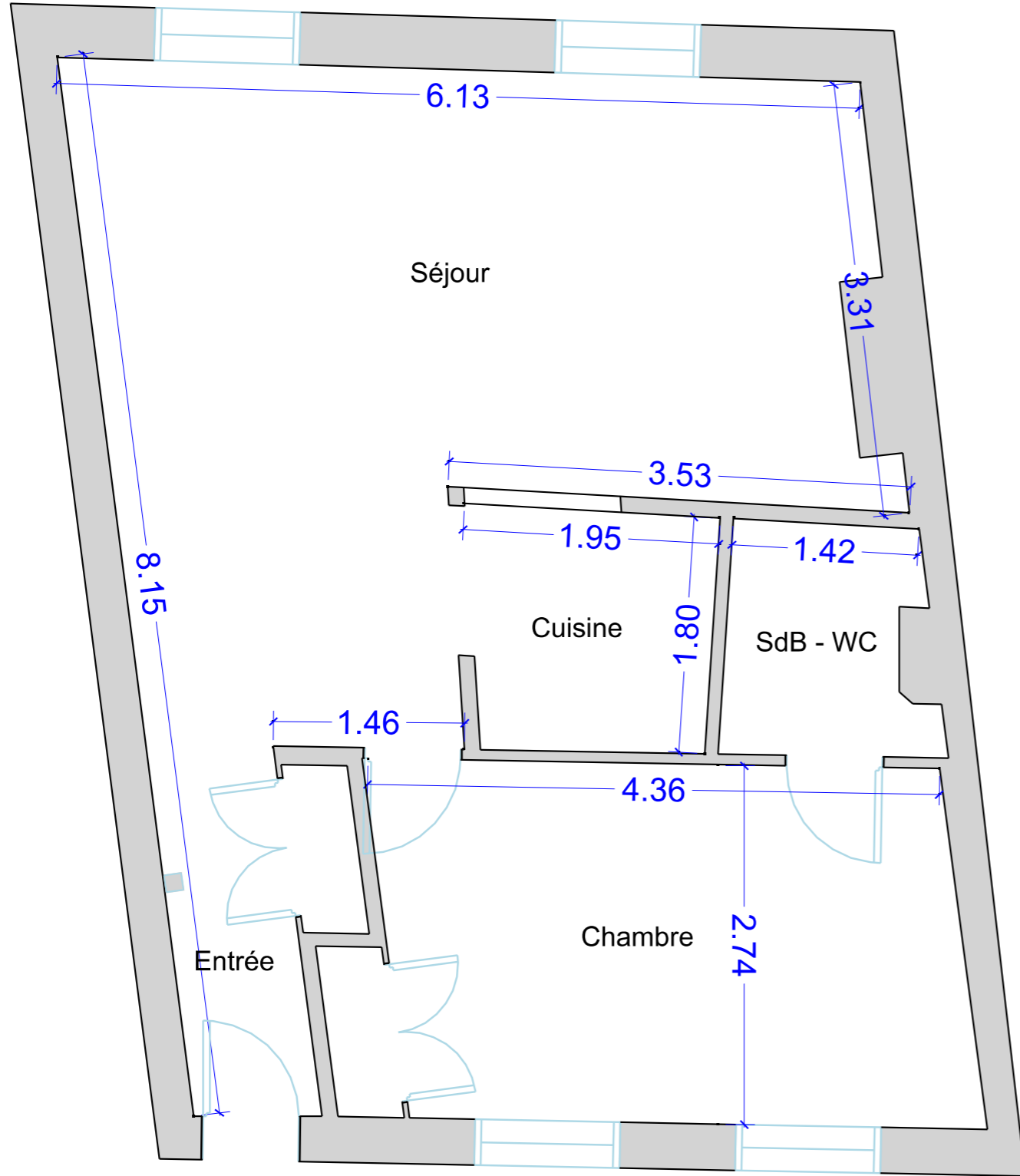
Proche de toutes facilités
commerces, transports

Grand séjour/cuisine
1 chambre avec bain/wc









	Carrez m ²
Entrée et séjour	27,33
Cuisine	3,3
Chambre	12,47
Salle de bain avec wc	2,77
TOTAL	45,87

INFORMATIONS COMPLEMENTAIRES

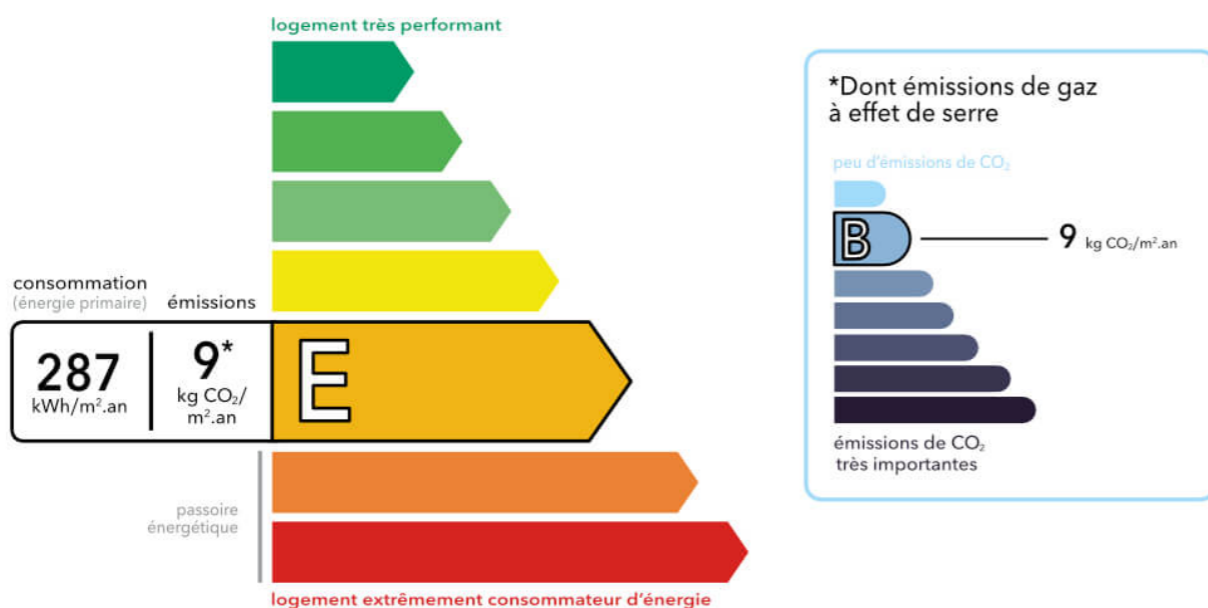
Appartement en bon état

Surfaces annexes : non

Travaux d'immeuble : n.c.

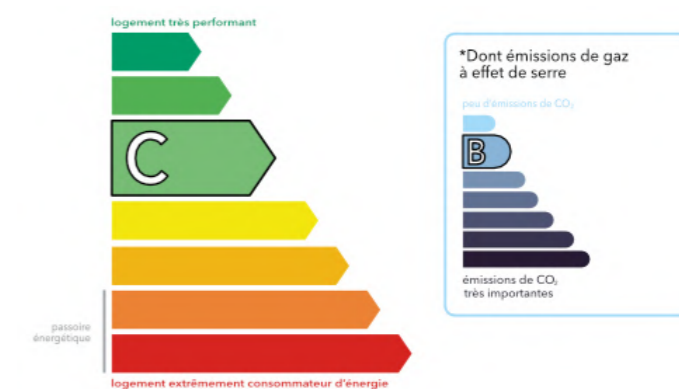
Charges de copropriété : env. 115 €/mois

Taxe foncière 2023 : 502 €



Audit énergétique / amélioration du DPE

La fermeture du conduit de cheminée permet de viser les catégories suivantes :



Estimation des coûts annuels d'énergie du logement

Les coûts sont estimés en fonction des caractéristiques du logement et pour une utilisation standard sur 5 usages (chauffage, eau chaude sanitaire, climatisation, éclairage, auxiliaires).



entre **830 €** et **1 180 €** par an

Prix moyens des énergies indexés au 1^{er} janvier 2021 (abonnements compris)

CONTACT



Pierre BERAUD-SUDREAU
associé

06 61 13 61 61
pierre@monopole-i.fr

www.monopole-i.fr



Jérôme PETITGAS
associé

06 07 41 20 81
jerome@monopole-i.fr

www.monopole-i.fr